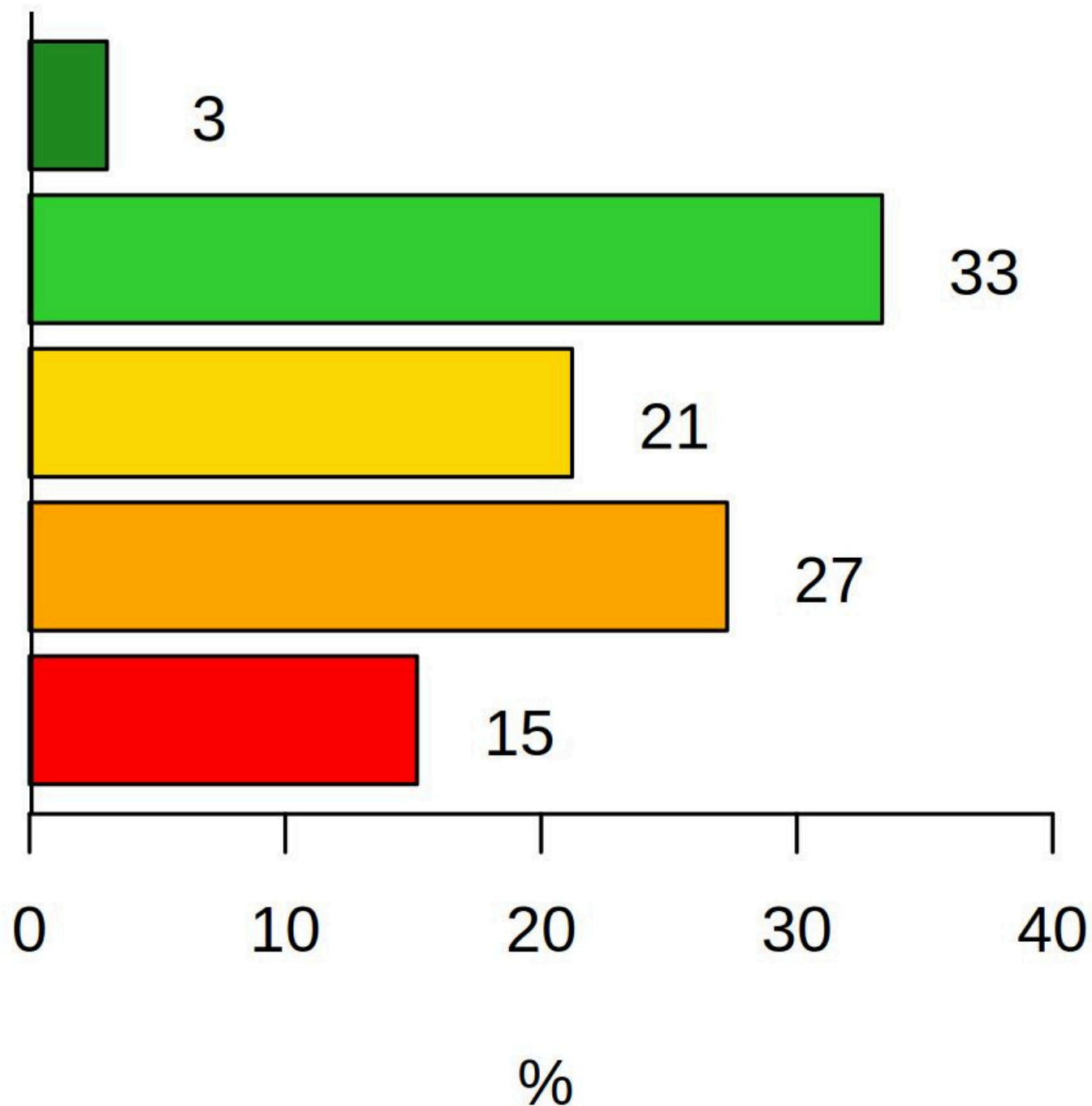
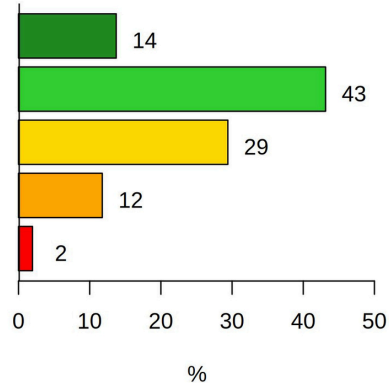


Zufriedenheit mit ÖPNV-Angebot Potsdam-Mittelmark N 66 durchsch. 2.8 Sterne

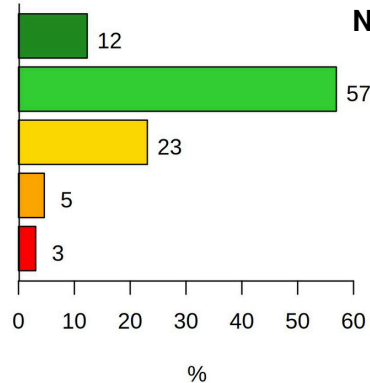


So bewertet Potsdam-Mittelmark den ÖPNV

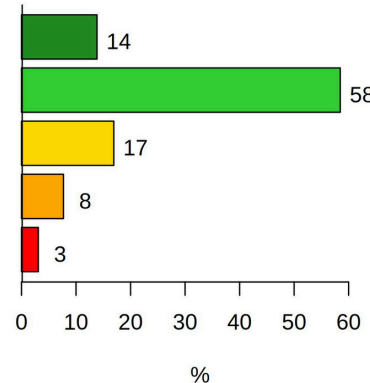
Barrierefreiheit N51



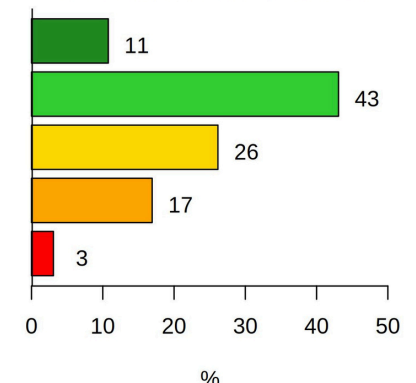
Freundlichkeit des Personals N65



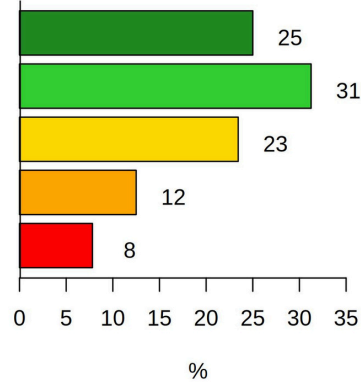
Sicherheit N65



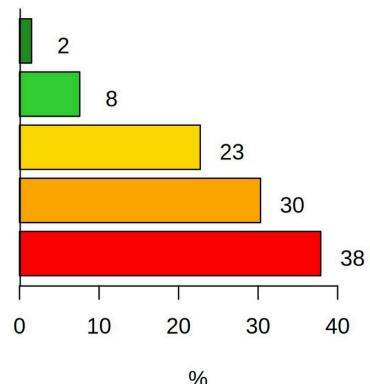
Sauberkeit N65



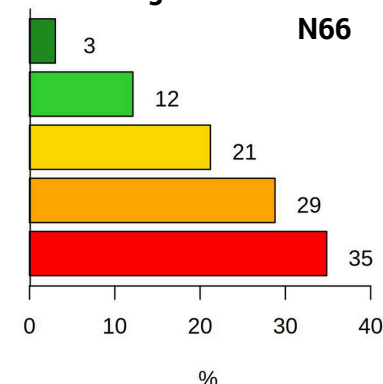
Preis N64



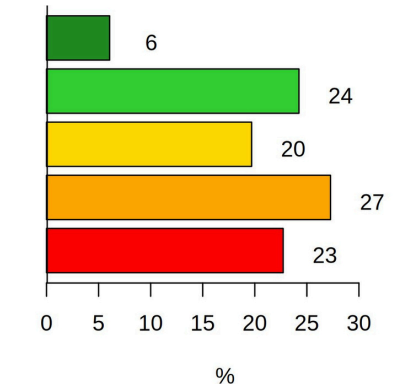
Anschlussicherheit N66



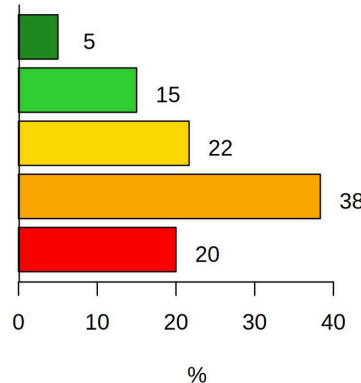
Bedienung in Randzeiten N66



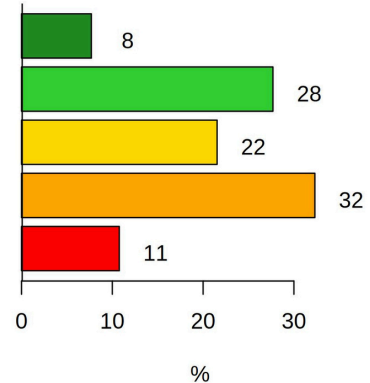
Anzahl der Fahrten N66



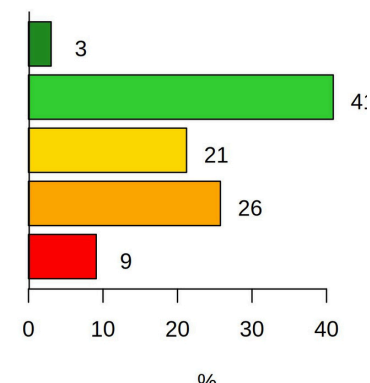
Mitnahmemöglichkeiten N60



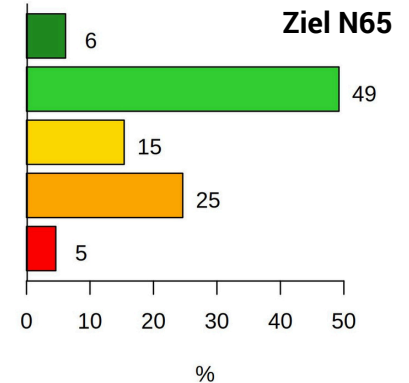
Kombinationsmöglichkeiten N65



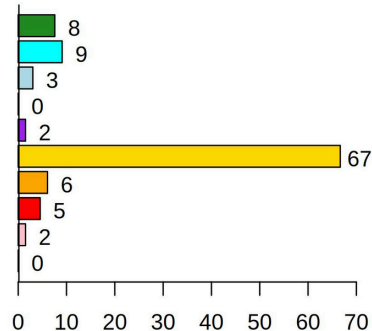
Dauer der Fahrt N66



Erreichbarkeit von Start und Ziel N65

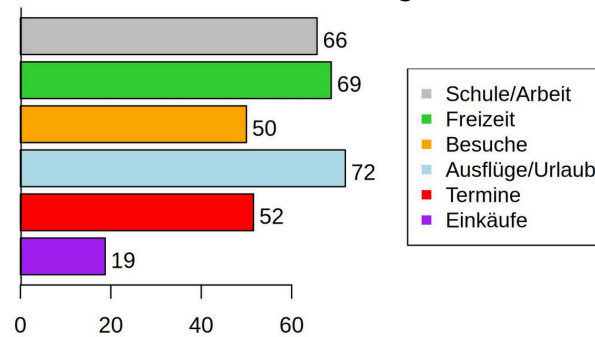


Genutzte Tickets N66



- Einzelticket
- Tagesausweis
- Mehrfahrtenkarte
- Wochenkarte
- Monatskarte
- 49-Euro-Ticket
- Jobticket
- Schülerticket
- Semesterticket
- keines

Gründe für die ÖPNV-Nutzung N64



- Schule/Arbeit
- Freizeit
- Besuche
- Ausflüge/Urlaub
- Termine
- Einkäufe

- sehr zufrieden
- zufrieden
- unentschieden
- wenig zufrieden
- gar nicht zufrieden